



Oslo kommune



Hvordan jobbe med innovasjon?

Bydel Grünerløkka

Hvorfor jobbe med innovasjon og metodeutvikling?

- Finne de gode løsningene for deltakerne våre
- Innovasjon som svar på utfordringene til Bydel Grünerløkka
- Innovasjon eller replikasjon? Hente inspirasjon og tilpasse metodene til lokale forhold
- Jobbsjansen 50% Metodeutvikling: Jobbsjansen som metodeutviklingsarena for NAV Grünerløkka
- Lettere kunne styre tjenesten i henhold til politiske signaler og styringsdokumenter
- Eksisterende tiltak passer dårlig til målgruppen
- Innbyggerstemmen - Ønske fra deltakerne



Premisser for å drive godt metodeutviklingsarbeid

- Ledelsesforankring
- Kunnskapen fra prosjektene må forankres i organisasjonen. Bruke fast ansatte inn i prosjektene fremfor å leie inn private aktører til å drive prosjektene
- Delegert myndighet på lavt nivå
- Organisering
- Brukerinvolvering
- Tydelig definert oppdrag



Hvordan jobber vi med innovasjon?

Systematisk arbeid

1. Hva er behovet i avdelingen? – utfordringene?

Hvem definerer behovet? Brukerinvolvering gjennom hele prosessen

2. Idéutforming – tillitsvalgte, ansatte med særansvar, kreative prosesser

3. Utvikle og teste – pilotprosjekter. Aktivt søke midler

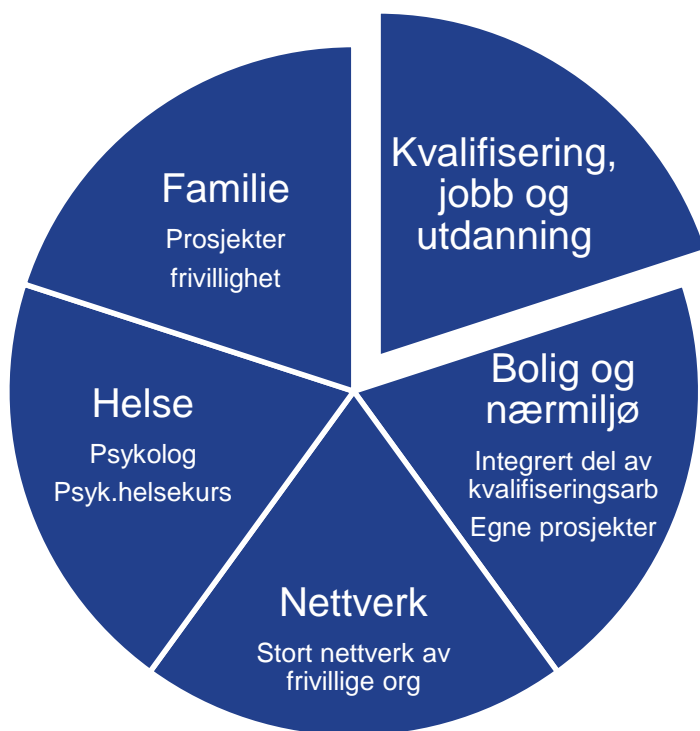
4. Argumentere og vurdere: Kritisk vurdere alle prosjekter. Gjøre mer av det som virker og avslutte det som ikke virker

5. Implementere: Implementering av det som virker i ordinær drift



1: Hva er oppdraget vårt? Grunnpremisset

Helhetlig tilnærming:



Oppdraget til avdelingen

«Sikre høy overgang til arbeid og utdanning for målgruppen gjennom å tilby de beste og mest helhetlige tjenestene, basert på faglig kompetanse, innovasjon og brukermedvirkning».



Hvordan setter vi i gang med innovasjon?

Hva er behovet – utfordringen?

Tosidig: Hvem skal definere dette? Objektiv vurdering og subjektiv vurdering

Objektivt:

- Må vite hvem du jobber med! Tallgrunnlag
- Utvikling i arbeidsmarkedet.
- Hva er de politiske signalene? Mål og disponeringsbrevet til NAV, Prioriteringer IMDi, Bydelenes tildelingsbrev, strategisk plan bydelen, interne mål dok.
- Alle ansatte har særansvar for ulike fagområder og prosjekter i avdelingen.
Frivillighet, nettverk, utdanning, samarbeid med skole, samfunnskunnskap.

Subjektivt:

- Brukerinvolvering i alle ledd.
- Tillitsvalgte



2: Idéutforming - verktøy

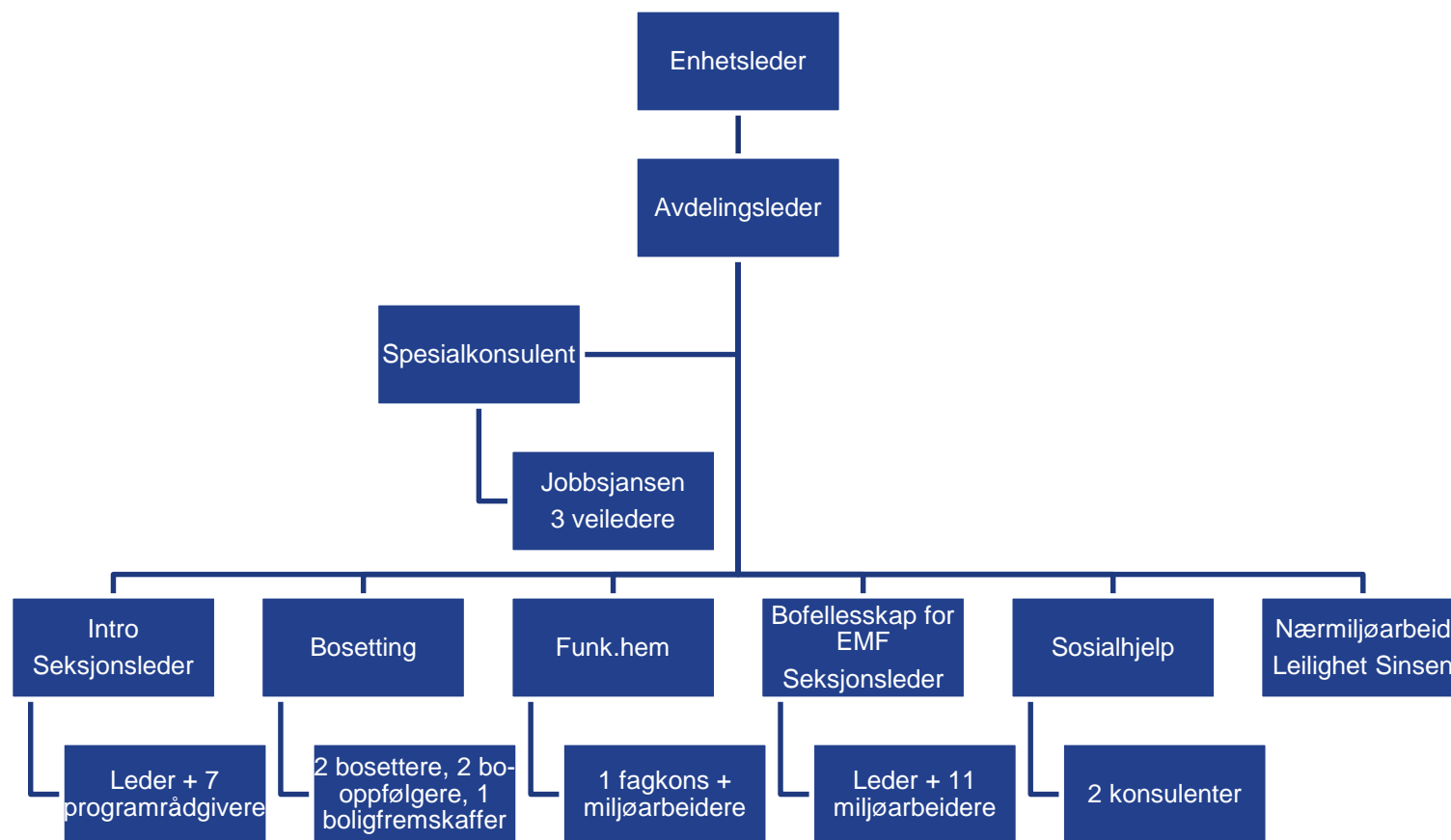
Hvordan jobber vi frem nye prosjekter?

- Sterk lederforankring og delegert myndighet
- Jobbsjansen som metodeutviklingsarena – 50% metodeutvikling
- Inspirasjonsturer, delta på seminarer og holde seg faglig oppdatert.
- Fast tema på alle avdelingsmøter. Behovene og utfordringene synliggjøres
- Forankring i avdelingen gir felles forståelse av hensiktsmessigheten for innovasjonsarbeid: Alle ansatte har særansvar for prosjekter.
- Innbyggerstemmen og brukervedvirkning i alle ledd. Deltakerne deltar aktivt i utforming
- Organisering: Endrer seg hele tiden for best å kunne ivareta oppdraget og målet vårt.
- Bredt ansvarsområde i avdelingen gir muligheter til å utvikle prosjekter og metoder ett sted som kan dekke behovet ett annet sted



Organisering, lederforankring og ansvarsområder

Organisering flyktningavdelingen



3: Testing av metode

Grünerløkkamødrene – JS 2017

Et eksempel: Innovasjon eller replikasjon?

Hva var utfordringen?

- Innmeldt stort udekket behov for veiledning og informasjon blant nyankomne flyktninger
- Lav overgang til arbeid blant kvinner uten skolegang og arbeidserfaring

Idéutforming:

- Studietur til Berlin og besøk til Stadtmütter. Likhetstrekk med bydelsmødre.
- Lederforankring
- Samtaler med tillitsvalgte om behov
- Ønsket at det skulle bli et sysselsettingsprosjekt, og ikke frivillighet.

Testing:

- Pilot i 2017 – gjennom JS 2017
- Foreldreveilednings- og sysselsettingsprosjekt
- Inspirert av Stadtmütter i Berlin, også likhetstrekk med Bydelsmødrene



Grünerløkkamødrene JS 2017

Pilot:

Innhold:

Foreldreveiledning

Helse

Utdanning og oppvekst

Barn og utvikling

Sysselsetting og arbeid

Samarbeidspartnere:

Jobbsjansen og Introduksjonsprogrammet

Familiehuset

Fritidsklubber

Sex og samfunn

Replikasjon tilpasset lokale forhold

Stadtmütter ligger til grunn, men utvides og tilpasses lokale utfordringer og behov.



Miljøarbeiderprosjekt:

Eksempel 2

Hva var behovet:

- Stort behov for miljøarbeidere i avdelingen, både til bofellesskap for enslig mindreårige flyktninger og i funk.hem saker
- Sammensetningen av ansatte i bofellesskapene. Få inn folk med flyktningerfaring og minoritetsbakgrunn
- Sysselsetting av personer med liten skolebakgrunn
- Mange ufaglærte. Behov for å styrke det faglige.



Miljøarbeiderprosjekt

Innhold:

- Pilotprosjekt: fire deltakere
- Utgangspunktet tenkt som kurs – utviklet seg til et rendyrket Supported employment prosjekt.
- Matching mellom oppdrag og person
- Direkte ansettelse med tett oppfølging
- I 2017 kun flyktningeavdelingen
- 2018 plan om utvidelse i hele bydelen. Kanskje en modell for hele Oslo

Status september 2017

- Har tatt inn to deltakere fra JS så langt. Begge ansatt direkte med kontrakt. Begge helt uten skolegang
- To nye deltakere på vei inn.
- Mye læring om SE-metodikk når man både er arbeidsgiver og skal følge opp etter SE



«Flyktning bosetter flyktning»

«*Prosjektet som endret hele flyktningtjenesten*»

Prosjekt finansiert av Bosin-midler

- Ansatt nyankommen flyktning
- Boligskole, bo-oppfølging, bosetting

Hva har prosjektet ført til:

Implementert i ordinær drift etter endt prosjektperiode

Har avdekket et stort udekket informasjons- og veiledningsbehov hos nyankomne flyktninger – ringvirkninger: en rekke nye prosjekter

Miljøarbeiderprosjektet ble utviklet som et direkte resultat av dette

Brukermedvirkningen i avdelingen ble utvidet til å omfatte tillitsvalgte.



Hvor skal vi videre? Flytte tjenestene nærmere der folk bor

Nærmiljølokaler på Sinsen og i Dælenenga

- Områdemidler fra byrådsavdelingen:
- Møteplass og nærmiljøsentere på Sinsen etter modell fra Dælenengasatsningen.
- Nærmiljøkontor, sosial møteplass og aktivitetshus
- Aktiviteter for barn og unge
- Grünerløkkamødrene og Miljøarbeiderprosjektet flyttes ut.
- Jobbsjansen og Intro flytter deler av virksomheten ut i nærområdene
- Samarbeid med Refugee Welcome Oslo og andre frivillige aktører.
- Etablering av flyktningbedrift



Prosjekter knyttet til helse

Søknad om ekstratilskudd fra IMDi ved bosetting av personer med funksjonsnedsettelse

Psykolog

- En halv dag i uken
- Utredning og kartlegging
- Behandling

Traumeyoga

- Utføres av en overlege og traumeekspert
- Kartlegging av psykisk helse
- Skrives rapport
- Egner seg spesielt for dem med svake norskkunnskaper

Psykisk helsekurs

- Oppstart våren 2017
- Benytter en tidligere flyktning inn i arbeidet



Prosjekter knyttet til Nettverk

Samarbeid med frivillig sektor

Oslo Røde Kors

- Flyktningeguide
- Leksehjelp
- Stellasenteret

Refugees Welcome Oslo

- Nabolagsguider
- Møteplass i cafeen i Dælenga (oppstart feb.2017)

Norsk idrettsforbund

- Aktivitetsguider

Innebandyforbundet

- Trenerkurs

Sykkelkjøkkenet

- Sykkelmekkekurs og sykkelopplæring

Norsk Folkehjelp

- Førstehjelpskurs og instruktørkurs



Prosjekter knyttet til Nettverk

Samarbeid med frivillig sektor

DNT – Den norske
turistforening

- Klatrekurs, buldring
- Tilpassete turer
- Åpent hus på Sørenga

Sex og samfunn

- Seksualundervisning
- Prevensjonsveiledning

Mirasenteret

- Veiledning
- Samtalegrupper

Oslo Friluftsråd

- Vinteraktiviteter - Skidag

Frontline Academy

- Boksekurs
- Kampsport
- Fem gratis medlemsskap

Oslo Aikidoklubb

- Gratis medlemsskap – ikke startet opp



Prosjekter knyttet til bolig

Etablerings- og bosettingsfase

Flyktning bosetter flyktning

- Prosjektmidler fra Husbanken
- Bo-oppfølging
- Boligskole
- Ansatt en flyktning

Ny på Grünerløkka

- Oppstartskurs med veiledning og informasjon
- Kobling med frivilligheten
- Samarbeid med Oslo mottak
- Forebyggende for å fremme integrering og hindre sosial isolasjon

Bo-plan som integrert del av kvalifisering

- Bo-plan og boligplanlegging er integrert del av kvalifiseringsløpet til nyankomne
- Startlån

Møteplass i Dælenenga

- Benytte cafeen og leiligheten i Københavngata som møteplass og samarbeid med frivilligheten.
- Områutvikling
- Bo-oppfølging



Kvalifisering, jobb og utdanning

Kvalifiseringsprosjekter

Jobbsjansen

- Prosjektmidler fra IMDi
- Hjemmeværende innvandrerkvinner

Grünerløkkamødrene

- Nytt prosjekt i 2017 – søker midler fra IMDi
- Etter modell fra Stadtmütter i Berlin
- Mødreutdanning om barneoppdragelse

«Talents» – fra arbeidssøker til arbeidstaker

- Hurtigspor for hotellarbeid
- Samarbeid med Oslo VO
- Erasmusmidler – stort europeisk prosjekt

Pelias – opplæring i bedrift

- Opplæring som skadedyrkontrollør
- Supported employment metodikk

Arbeidslivskurs

- Praksisforberedende kurs
- Kurs siste seks måneder av introduksjonsprogrammet

Fagmøter

- Fagmøter med Bydel Gamle Oslo



Kvalifisering, jobb og utdanning

Kvalifiseringsprosjekter

Drop-in datasal

- Hver onsdag
- Dataopplæring, veiledning, Min-Id, Skatt, Jobbsøk

Temadager

- Demokrati og likestilling
- Arbeidsliv
- Seksualundervisning og prevensjon
- Homofili og likestilling
- Økonomi og skatt

Miljøarbeiderkurs

- 2017 – søker prosjektmidler fra IMDi
- Lage miljøarbeiderkurs for Bydelen. Rekruttering og sysselsetting av brukere

Mangfold i arbeidslivet

- Yrkesrettet norskopplæring
- En-til-en undervisning



Kvalifisering, jobb og utdanning

Kvalifiseringsprosjekter

Jobbsnekrings-verksted

- Prosjekt 2017/2018
- Samarbeid med Mangfold i arbeidslivet og bedrifter knyttet til jobbsnekring og sysselsetting

Etteroppfølgingsprosjekt

- En del av Jobbsjansen
- Oppfølging av deltakere og arbeidsgivere etter at deltakere har fått arbeid. Skal sikre stabilitet i arbeidslivet.

Fagkurs innen kantine

- Var prosjektsamarbeid med Laget Quo Vadis i 2016.
- Prosjektet videreføres på NAV Sosial i 2017



Kvalifisering, jobb og utdanning

Kvalifiseringsprosjekter

Akademisk dugnad

- Samarbeid knyttet til dem med høyere utdanning
- Veiledning og informasjon

Morsmålsstøtte i norskopplæringen

- Samarbeid med Oslo VO
- Sterke deltakere hjelper svake deltakere med norskopplæringen

Ferieundervisning

- Undervisning i alle ferier når voksenopplæringen har stengt for å kunne tilby fulltidsprogram.



Innbyggerstemmen

Brukermedvirkning

Brukerundersøkelser

- Årlige brukerundersøkelser

Tillitsvalgte

- Introduksjonsprogrammet har to tillitsvalgte som representerer alle deltakerne.
- Leder på Intro og Flyktningeavdeling har møter med tillitsvalgte en gang i måneden.

Innbyggerstemmen i alle prosjekter

- Alle prosjekter utvikles på bakgrunn av et behov hos deltakerne.
- Nye prosjekter diskuteres med tillitsvalgte.



Nærmiljøarbeid

Sinsen

Leilighet
på
Sinsen

- Møteplass for beboerne i området
- Aktiviteter for barn og unge
- Flytte tjenester ut



Oppsummering

Gode grep

- Sterk lederforankring
- Bruke Jobbsjansen aktivt som metodeutviklingsarena
- Benytte faste ansatte inn i prosjekter
- Prioritere metodeutviklingsarbeid for å gi bedre tjenester
- God organisering kan gi betydelige synergieffekter

